

2024 SMDV

새로움을 두려워하지 않고,
도전과 모험을 통해 발전하고자
노력하는 회사입니다.

2024 SMDV BRAND CATALOG

SMDV

촬영의 즐거움을 만드는 SMDV



B-Series Strobe

B500HSS / B500TTL / B240HSS / B120HSS

가벼운 무게와 사용의 편리함은 필수!
사진촬영의 새로운 경험을 선사하는 포터블 조명 B-Series

빠른 재충전속도와 동조속도는 촬영이 원활히 진행되도록 도와주며
촬영현장의 활기를 복돋아 주어 재미를 더해줍니다.

CEO 인사말

안녕하십니까.

SMDV 대표 김종석입니다.

언제나 SMDV 제품을 이용해 주셔서 늘 감사드립니다.

SMDV가 설립된 지 벌써 19년이 되었습니다. 프로사진가였던 시절의 경험을 바탕으로 편하게 촬영할 수 있는 제품들을 개발하고 생산하여 세계 곳곳에 공급하는 글로벌 기업이 되었습니다.

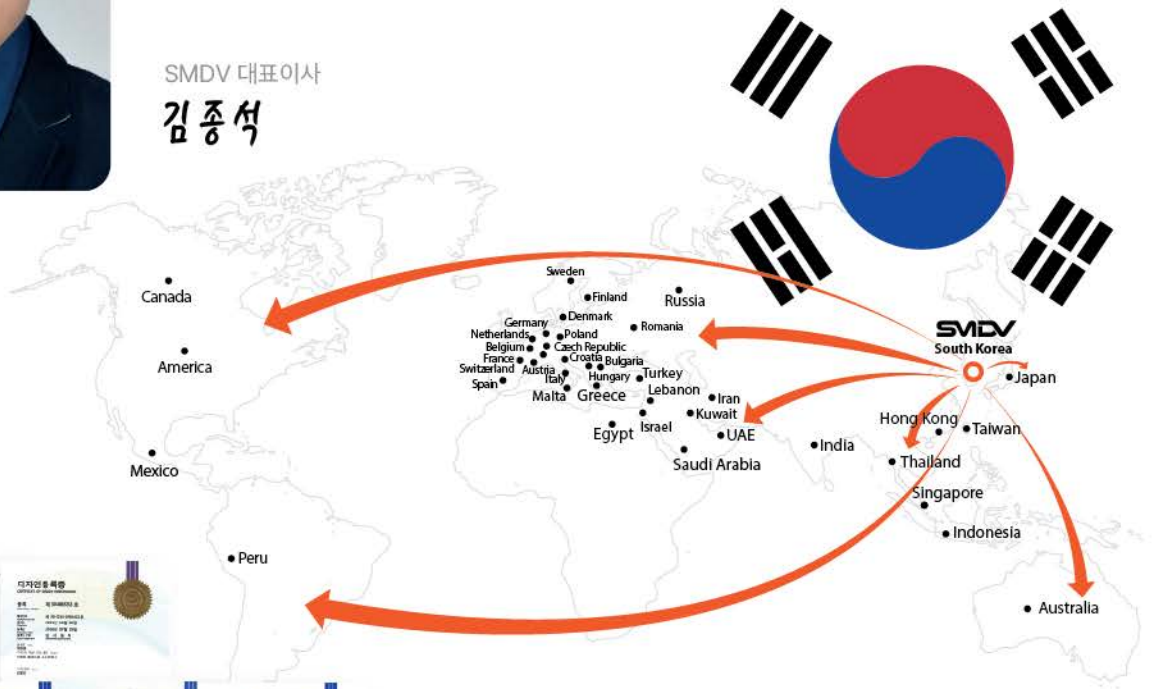
SMDV만의 창의적인 아이디어를 무기로 세상에 나온 플립, 스피드박스, 무선릴리즈, 무선동조기, 사진조명! 촬영자의 입장에서 어느 부분이 보완되면 좋을지 고민하고 또 고민하여 더 편리하고 품질 좋은 제품을 만들어내기 위해 끊임없이 연구하는 SMDV가 되도록 노력하겠습니다.

앞으로도 많은 사랑과 관심 부탁드립니다. 감사합니다.



SMDV 대표이사
김종석

독자적인 기술을 바탕으로
세계로 뻗어나가는 SMDV!
전 세계, 약 40개국 수출!



다수의 특허보유!



자체 R&D 기술로 개발된 SMDV의 릴리즈, 동조기, 소프트웨어(발명특허), 사진조명 (TTL기술보유), 영상조명(LED)은 국내를 넘어 세계 곳곳에서 사용되고 있으며, 제품의 품질을 높이고 사용자분들의 만족을 위해 개발, 생산, 유통, A/S 등 모두 SMDV가 직접 관리하고 있습니다.

- **North America** : 미국, 캐나다
- **South America** : 멕시코, 페루
- **Middle East** : 이란, 이스라엘, 레바논, 쿠웨이트, 사우디 아라비아, 터키, 아랍에미리트
- **Europe** : 오스트리아, 벨기에, 불가리아, 크로아티아, 체코, 덴마크, 핀란드, 프랑스, 독일, 그리스, 헝가리, 이탈리아, 몰타, 네덜란드, 폴란드, 루마니아, 러시아, 스페인, 스웨덴, 스위스
- **Asia** : 홍콩, 인도, 인도네시아, 일본, 싱가포르, 대만, 태국
- **Africa** : 이집트, 남아프리카공화국
- **Oceania** : 호주

SMDV HISTORY

2003

SM.개발 설립
베이비 시선 유도기 출시
JS-2000 중형카메라 무선릴리즈 출시
망사식 비네트필터 출시
AF-N3 무선릴리즈 출시

2004

SMT-125 무선동조기 출시

2005

일본 도쿄 국제사진영상기자재 참가
SMT-150 무선동조기, 유선릴리즈 출시
각종 핫슈 출시

2006

미국 라스베가스 사진영상기자재 참가
독일 Photokina 국제사진영상기자재 참가
RFN3 유무선릴리즈 출시
MySlave60 무선동조기 출시
일본, 북미 유럽 해외수출
- 국제인증 ISO9001, CE, FCC

2007

SMDV 사명 변경
중국 2공장 설립
Flashwave-1 무선동조기 출시
MySlave100 무선동조기 출시
New Free7 1000W급 동조기 출시
미국 라스베가스 사진영상기자재 참가

2008

독일 Photokina 국제사진영상기자재 참가
Flashwave-2 무선동조기 출시

2009

MySlave100 FCC 국제 인증 획득
Flashwave-3 무선동조기 출시
보급형 무선동조기 FW-1, FW-1B 출시

2010

미국 PMA 사진영상기자재 참가
독일 Photokina 국제사진영상기자재 참가
오세아니아 및 동남아 시장 확대
RFN4 유무선 셔터릴리즈 출시
RFN4s 니콘 전용 릴리즈 출시
Flash Quick 무선동조기 출시 (일본수출용)
RFN-2400 무선릴리즈 출시 (일본수출용)

2011

접이식 소프트박스 국제발명특허 출원

2012

SMDV 사옥 이전
Flash Quick-2 무선동조기 출시
Free-7s 무선컨트롤 출시
접이식 소프트박스 출시
독일 Photokina 국제사진영상기자재 참가

2013

Speedbox-70 출시
사진배경보터컨트롤 출시
SM포토타운 오프라인 매장 오픈
100만불 수출 탑 수상

2014

Flashwave-4 출시
KOBA 국제방송조명 참가
독일 Photokina 국제사진영상기자재 참가

2015

SMDV 사옥 확장
Flashwave-4 TTL 출시
SPEEDBOX 출시
중국 상해 국제사진영상 참가

2016

BRIHT-360 TTL 조명 출시
Flashwave-5 TX 출시
Speed Bracket 3종 출시
독일 Photokina 국제사진영상기자재 참가
VIP ASIA AWARKDS 2016
- 아시아를 빛낸 100대 브랜드 수상

2017

TT-Control TTL 무선동조기 출시
mini-sync 출시 (초소형 무선동조기)
Zoom-Bounce 출시 (BRIHT-360 TTL 전용)
SPEEDBOX-MEGA 시리즈 (24각) 출시
BRIHT-360 M 조명 출시

2018

무선 배경 컨트롤 시스템 출시
인터벌 타이머 릴리즈 출시
Zoom Focusing System (Mega용) 출시
독일 Photokina 국제사진영상기자재 참가

2019

A500 (AC Type) 조명 출시
B500 TTL (DC, AC Type) 겸용 조명 출시
A-Control, B-Control 무선동조기 출시

2020

B360 TTL 조명 출시

2021

FLIP 접철이 용이한 소프트박스 특허출원
FLIP 접이식 소프트박스 특허출원
SPEEDBOX-FLIP 20,24,28 일반형/G형 출시
SPEEDBOX-FLIP36,44 출시
FLIP36pro, FLIP44pro 출시
B500 HSS (DC, AC Type) 조명 출시
B120 HSS (DC Type) 조명 출시

2022

SPEEDBOX-FLIP 32G 출시
B240 HSS (DC Type) 조명 출시
FLIP BeautyDish 20,24 출시
FLIP Bounce 44 출시
FLIP STRIP, SQUARE SOFTBOX 출시

2023

FLIP NEMO 9종 출시
- Strip 3종 / Square 3종 / Rectangle 3종

2024

C-09 Flex Stand 출시

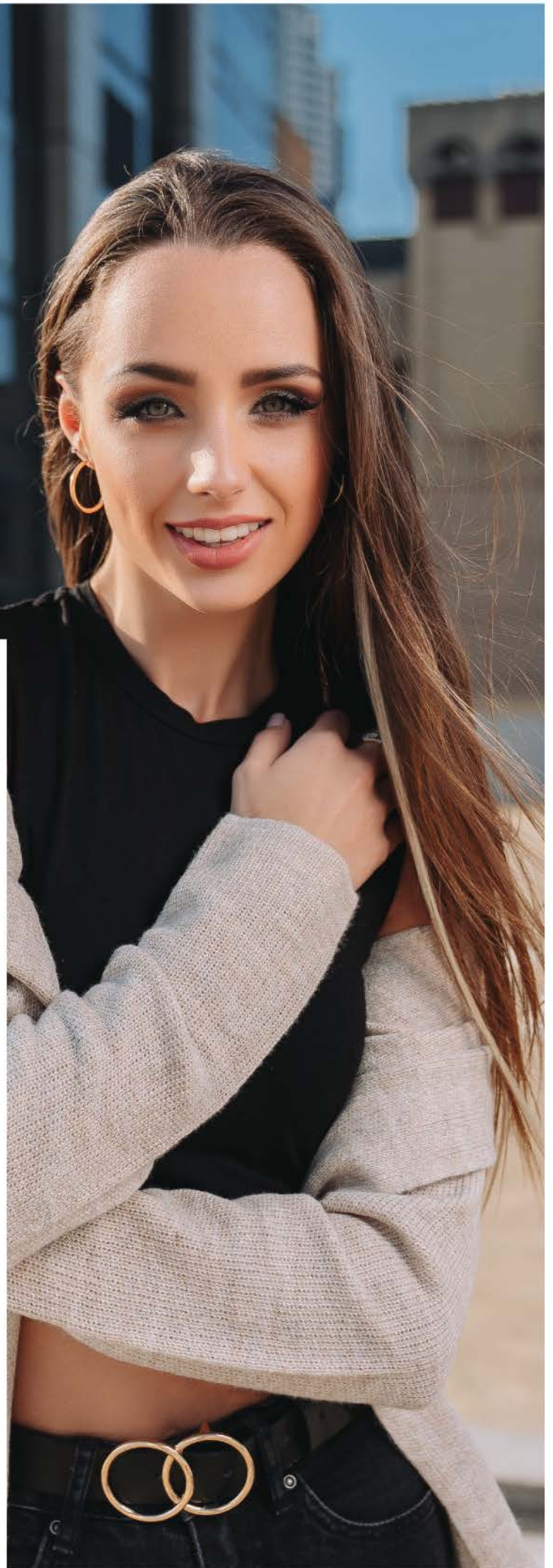


SMDV

SMDV는 촬영의 불편함을 개선하기 위해 고민하고 제품을 생산하는 회사입니다. 2003년, 완벽한 순간을 촬영하기 위한 무선릴리즈 JS-2000을 개발하여 세상에 첫 선을 보인 후, 매년 혁신적인 새제품을 출시해 왔습니다. 국내 최초이자 유일하게 TTL 기술을 자체적으로 개발하였으며, 글로벌 특허를 획득한 SPEEDBOX, 반으로 접히는 소프트박스 FLIP 라인까지! SMDV만의 창조적인 아이디어로 촬영의 즐거움을 위해 매순간 최선을 다해 노력하고 있습니다.

촬영의 즐거움을 방해하는 복잡하고 어려운 사진기자재 세팅은 이제 그만!

SMDV 포터블 제품들로 결과물에만 집중하는 촬영을 즐겨보세요!



SMDV Strobe

캐논, 니콘, 후지필름, 소니 등의 카메라와 호환가능한 SMDV의 B-시리즈 사진조명!
B-Control과 함께 사용할 경우 끊임없는 동조와 광량조절로 손조로운 촬영을 이끌어갈 수 있습니다.

모든 조명은 충전과 동시에 사용하는 것을 금합니다.



B500 TTL

(DC Type / AC Power Type)

- 마운트: 보웬스(Bowens)
- 4그룹, 80채널, 최대광량 500W
- 재충전시간: 0.05 ~ 2.2초(배터리팩 기준)
1초(AC팩 기준)
- 싱크스피드: 1/8000초
- 듀레이션타임: 1/200~1/10,000초
- 모델링램프: LED17W
- 가이드넘버: ISO100 1M-F32(표준리플렉터 사용 시)
- 색온도: 5,600 ± 200K



B500 HSS

(DC Type / AC Power Type)

- 마운트: 보웬스(Bowens)
- 4그룹, 80채널, 최대광량 500W
- 재충전시간: 0.05 ~ 2.2초(배터리팩 기준)
1초(AC팩 기준)
- 싱크스피드: 1/8000초
- 듀레이션타임: 1/200~1/10,000초
- 모델링램프: LED17W
- 가이드넘버: ISO100 1M-F32(표준리플렉터 사용 시)
- 색온도: 5,600 ± 200K



B360 TTL

(DC Type)

- 마운트: B360 자체 마운트
- 4그룹, 80채널, 최대광량 360W
- 재충전시간: 0.05 ~ 2초
- 싱크스피드: 1/8000초
- 듀레이션타임: 1/200~1/10,000초
- 모델링램프: LED7W
- 가이드넘버: 72(줌리플렉터 사용 시)
- 색온도: 5,600 ± 200K



A500

(AC Power Type)

- 마운트: 보웬스(Bowens)
- 6그룹, 16채널, 최대광량 500W
- 재충전시간: 0.05 ~ 1.8초
- 싱크스피드: 1/200초
- 광량조절단계: 4.0 ~ 10.0 (1단계씩 증가)
- 모델링램프: AC150W
- 색온도: 5,600 ± 200K



B120 HSS

(DC Type / AC Power Type)

- 마운트: 플립(Flip)
- 4그룹, 80채널, 최대광량 120W
- 재충전시간: 0.05 ~ 1초
- 싱크스피드: 1/8000초
- 듀레이션타임: 1/200~1/10,000초
- 모델링램프: LED15W
- 가이드넘버: m/ISO 100 F22
- 무선통신거리: 75m
- 색온도: 5,600 ± 200K



B240 HSS

(DC Type / AC Power Type)

- 마운트: 플립(Flip)
- 4그룹, 80채널, 최대광량 240W
- 재충전시간: 0.05 ~ 1.4초
- 싱크스피드: 1/8000초
- 듀레이션타임: 1/300~1/10,000초
- 모델링램프: LED17W
- 가이드넘버: m/ISO 100 F32
- 무선통신거리: 75m
- 색온도: 5,600 ± 200K



500W Strobe
- B500 TTL / B500 HSS



한층 더 고급스러운 빛을 자아내는 B500 Strobe

B500 TTL Strobe

국내 최초! 자체적으로 개발한 TTL 기능을 적용시킨 모델로 고광량의 순간광 조명입니다. 500W의 광량은 야외에서 사용하기에 부족함이 없고, 빠른 충전 속도와 발광은 촬영 시간을 단축시켜줄 뿐만 아니라 촬영이 원활히 진행될 수 있도록 도와줍니다.

배터리 및 전원타입 겸용으로 장소에 맞추어 선택 사용 가능합니다.

B500 HSS Strobe

매뉴얼 모드로 사용하는 포토그래퍼를 위한 HSS 모델. 일정한 광량은 사진의 고퀄리티를 보장해주며, 직관적인 컨트롤이 가능해 사용자의 만족감을 한층 더 높여주는 조명입니다. 배터리 타입(DC)과 전원 타입(AC), 두 가지로 실내/야외 어디서든 편리하게 사용할 수 있습니다.

(TTL 모델 동일 / 전원 타입 배터리 별도 구매)





B120 / B240 HSS

제품무게	580g (B120) / 753g (B240) 배터리 미포함 무게
배터리	2500mAh 리튬이온
배터리완충시간	약 2시간
발광횟수	약 900회 (B120) / 약 500회 (B240)
재충전시간	0.05~1초 (B120) / 0.05~1.4초 (B240)
모델링램프	LED 15W (B120) / LED 17W (B240)
듀레이션타임	1/200~1/10,000초 (B120) 1/300~1/10,000초 (B240)

컴팩트한 사이즈이지만
밝은 광량으로 인물, 제품 등
다양한 사진촬영을
문제없이 소화해내는 멋진
조명 **B120/B240HSS.**

15W(B120),
17W(B240)

의 밝은 모델
링 램프는 정식
촬영 전 빛의 느낌을
가늠해보는데 도움을
주며, 2500mAh의
대용량 배터리는
발광횟수를 늘려 촬영
중간 교체의 불편함을
줄여줍니다.



다양한 액세서리와 호환
으로 촬영에 재미를 더해주
며, 개성있는 사진촬영에
도전해볼 수 있습니다.

Flip G Series Softbox

원터치 플립 형태인 소프트박스
는 빛의 컨트라스트를 낮추어
부드럽고 은은한 빛을 연출해줍
니다.

Accessory

SM-08 Flex Stand / LightFilter
CC Filter / B Snoot 90 / Stand-
ard Reflector etc



Filters



Flip G Series Softbox



B Snoot 90

Standard Reflector



SM-08 Flex Stand

SMDV

FLIP SOFTBOX SERIES



반으로 깔끔하게 접히는
SMDV만의 특허기술



뛰어난 **휴대성**과 한 손으로
가볍게 들 수 있는 **가벼움**



디퓨저 **분리형** / 탈부착 그리드
그리드: 별도구매



디퓨저 **일체형** / 탈부착 그리드
그리드: 별도구매

FLIP OCTA / NEMO

FLIP G TYPE



One Touch
접고 펴는데 **1초!**



원터치 및 **자석형** 조립과 해체
(자석형: AD200pro,C, A1, A2 adapter)



간편한 마운트 설치



간편한 각도 조절 및
삼각대 고정



FlipBeauty20 / FlipBeauty24

중앙에 집중되는 광원의 빛을 반사경으로 막아주는 동시에 재반사효과를 내어 좀 더 화사하고 선명한 빛을 연출할 수 있는 뷰티디쉬 제품입니다. 고정된 형태를 가진 기존 제품들과 달리 플립 형식을 적용하여 부피와 무게를 확 줄이고 휴대성을 높였습니다.



FLIP Beauty 24 (직경 60cm)

- 호환마운트 (별도구매): 보웬스, 프로포토, 엘린크롬, 브론칼라71.5, 브론칼라 80.5
- 스트로보용



FLIP Beauty 20 (직경 50cm)

- 자체플립마운트 / 호환마운트: AD200pro, C, S, A1, A2, G1, F1 adapter (별도구매)
- 스피드라이트, B120, B240, A1, A10, A2, V1, ad100pro, ad200pro, ad300pro 등



SPEEDBOX FLIP32G



직경: 80cm
무게: 약 0.56kg (마운트 제외)



FLIP20G

직경: 50cm
무게: 약 0.42kg
(마운트 제외)

디퓨저 일체형



FLIP24G

직경: 60cm
무게: 약 0.46kg
(마운트 제외)

디퓨저 일체형



FLIP28G

직경: 70cm
무게: 약 0.52kg
(마운트 제외)

디퓨저 일체형

▲ 스피드라이트, B120HSS, B240HSS 호환

호환마운트 사용하는 플래시에 따라 선택해 주세요. (별도 구매) | B120HSS, B240HSS의 경우 마운트 없이 바로 장착 가능합니다.



액세서리 LightFilter (배경색 필터) | CC Filter (색온도 필터) - 별도 구매



호환마운트 FLIP 스트로보용 - FLIP OCTA, FLIP NEMO | 별도 구매



보웬스



프로포토



AD300Pro



엘린크롬



브론칼라 71.5



브론칼라 80.5



FLIP NEMO 9 SERIES

4각

RECTANGLE / SQUARE / STRIP



FLIP60x90

사이즈: 60*90cm
무게: 약 0.9kg
(마운트 제외)
디퓨저 분리형



FLIP75x100

직경: 75*100cm
무게: 약 1.16kg
(마운트 제외)
디퓨저 분리형



FLIP90x120

직경: 90*120cm
무게: 약 1.24kg
(마운트 제외)
디퓨저 분리형



FLIP60x60

사이즈: 60*60cm
무게: 약 0.86kg
(마운트 제외)
디퓨저 분리형



FLIP80x80

직경: 80*80cm
무게: 약 1.00kg
(마운트 제외)
디퓨저 분리형



FLIP100x100

직경: 100*100cm
무게: 약 1.22kg
(마운트 제외)
디퓨저 분리형



FLIP30x90

사이즈: 30*90cm
무게: 약 0.82kg
(마운트 제외)
디퓨저 분리형



FLIP30x120

직경: 30*120cm
무게: 약 0.98kg
(마운트 제외)
디퓨저 분리형



FLIP35x150

직경: 35*150cm
무게: 약 1.18kg
(마운트 제외)
디퓨저 분리형

스트로보용 (보웬스, 프로포토, 엘링크롬, 브론컬러 : 마운트 별도 구매)



FLIP OCTA FLIP36pro

8각

직경: 90cm
무게: 약 0.84kg (어댑터 제외)



FLIP44pro

직경: 110cm
무게: 약 1.06kg
(마운트 제외)
디퓨저 분리형



FlipBounce44

직경: 110cm
무게: 약 0.8kg
(마운트 제외)
디퓨저 분리형

C-09

Flex Stand

Carbon Fiber

- 최대높이: 2250mm
- 최저높이: 590mm
- 접었을 때 높이: 600mm
- 소재: 카본
- 제품무게: 987g
- 최대하중: 7.0kg



중앙바를 분리하여
모노포드 형태로 사용 가능

스탠드의 안전성을
높이기 위한 무게추나
가방을 걸어둘 수 있는
가방걸이

Battery Type 배터리 타입

무선릴리즈 기능 이용시 릴리즈케이블 필요 - 별도구매



B-Control

채널: 80개 | 그룹: 4개
 광량 조절 가능
 HSS: 1/8000초
 셔터스피드: 1/250초
 최대수신거리: 70m
 호환조명: B500TTL, B500HSS
 B360TTL, B240HSS, B120HSS



A-Control

채널: 16개 | 그룹: 6개
 광량 조절 가능
 셔터스피드: 1/200초
 최대수신거리: 100m
 호환조명: A500



FlashWave-4 TTL

Canon

채널: 80개 | 그룹: 4개
 셔터스피드: 1/8000초
 안정거리: 150m



mini-sync

채널: 16개
 셔터스피드: 1/200초
 안정거리: 50m



FlashWave-3

채널: 16개
 셔터스피드:
 1/250초(캐논),
 1/200초(니콘)
 1/160초(소니)
 안정거리: 80m



FlashWave-4

채널: 80개 | 그룹: 4개
 셔터스피드: 1/8000초
 안정거리: 150m

Release Cable 동조기용 릴리즈 케이블 (별도구매)



RC-602
올림푸스



RC-603
니콘



RC-605
캐논
후지필름



RC-607
소니



RC-608
니콘



RC-611
캐논



RC-613
소니

AC Power Type 전원 타입



FW AC

채널: 16개
 셔터스피드: 1/180초
 최대수신거리: 약 20~30m



Free7 pro

채널: 16개
 셔터스피드: 1/250초
 최대수신거리: 100m



무선롤스크린컨트롤러

채널 16개
 스크린제어 6개



올림푸스 T802
케이블 : RC-T802

OM-D E-M1, E-M5, E-M5 mark2, E-M10, E-M10 mark2
PEN PEN-F, E-P1, E-P2, E-P3, E-P5, E-PL2, E-PL3, E-PL5, E-PL6, E-PL7, E-PL8, E-PM1, E-PM2, E620, E520, E510, E-450, E420, E30, E410, E400, SP-820UZ, SP-810UZ, SP-720UZ, SP-620UZ, SP-590UZ, SP-570UZ, SP-565UZ, SP-560UZ, SP-550UZ, SP-510UZ



니콘 T803
케이블 : RC-T803

Z8, Z9, D850, D810, D800, E800E, D700, D500, D300, D300s, D200, D100 (배터리그립필요) D5, D4, D4S, D3, D3S, D3X, D2, D2X, D2Xs, D2Hs, D2H, D1H, D1, F6, F100, F90X, F90



캐논 T805
케이블 : RC-T805

EOS R10, R8, R7, R6, R, RP, 1300D, 1100D, 1000D, 850D, 800D, 760D, 750D, 700D, 650D, 600D, 550D, 500D, 450D, 400D, 350D, 300D, 200D II, 200D, 100D, 90D, 80D, 77D, 70D, 60D, EOS 30, 50, 500N, Kiss, 300, 88, 66, 55, M5, M6, M6 mark II
Power shot G1X, G10, G11, G12, G15, SX50HS, SX60HS, SX70HS, EOS Hi, EOS 70D, G3X, G5X, G16, G1X Mark II



후지필름 T805
케이블 : RC-T805

GFX100, GFX100S, GFX50S II, GFX50S, GFX50R, X-H1, X-PRO3, X-PRO2, X-T5, X-T4, X-T3, X-T2, X-T1, X-T30 II, X-T30, X-T20, X-T10, X-T100, X-E4, X-E3, X-E2S, X-E2, X-E1, X-A7, X-A5, X-A10, X100V, X100F, X100T, X70, X30, XF10, X-H2S



소니 T807
케이블 : RC-T807

a900, a850, a700, a580, a560, a550, a500, a450, a350, a300, a200, a100, a99, a99 II, a77, a77 II, a65, a57, a55, a35, a33, a5



니콘 T808
케이블 : RC-T808

Z5, Z6, Z6 II, Z7, Z7 II, D90, D780, D750, D600, D610, D3100, D3200, D3300, D5000, D5100, D5200, D5300, D5500, D5600, D7000, D7100, D7200, D7500, COOLPIX A, COOLPIX P7700, COOLPIX P1000, Df



캐논 T811
케이블 : RC-T811

EOS R5, R3, 1D, 1D Mark II, 1D Mark III, 1D Mark IV, 1Ds, 1Ds Mark II, 1Ds Mark III, 1Dx, 1Dx Mark II, 1Dx Mark III, 5D, 5D Mark II, 5D Mark III, 5D Mark IV, 5Ds, 5Ds R, 6D, 6D Mark II, 7D, 7D Mark II, 50D, 40D, 30D, 20D, 10D, D60, D30
Film Camera EOS3, EOS1V HS, EOS1V



소니 T813
케이블 : RC-T813

a1, a7, a7s, a7s2, a7s3, a7m2, a7m3, a7m4, a7r, a7r2, a7r3, a7r4, a7r5, a9, a9 mark II, a6600, a6500, a6400, a6300, a6100, a6000, a5100, a5000, a3500, a3000, a58, NEX-3NL, RX100M7, RX100M6, RX100M5, RX100M4, RX100M3, RX100M2, RX10, RX10M2, RX10M3, RX10M4, RX1RM2, HX60V, HX300, HX400V

LCD 뷰파인더



노출오버된 환경에서 눈을 보호하고 정확한 색감을 알 수 있도록 도와줍니다.

호환 카메라 확인 필요 (smdv.kr에서 확인하세요.)

아이피스 E-01 / E-02 / E-03



3겹의 고품질 렌즈를 통해 1.35배 확대된 화면을 확인할 수 있습니다.

호환 카메라 확인 필요 (smdv.kr에서 확인하세요.)



올림푸스 RF-902
케이블 : RC-902

OM-D E-M1, E-M5, E-M5 mark2, E-M10, E-M10 mark2
PEN PEN-F, E-P1, E-P2, E-P3, E-P5, E-PL2, E-PL3, E-PL5, E-PL6, E-PL7, E-PL8, E-PM1, E-PM2, E620, E520, E510, E-450, E420, E30, E410, E400, SP-820UZ, SP-810UZ, SP-720UZ, SP-620UZ, SP-590UZ, SP-570UZ, SP-565UZ, SP-560UZ, SP-550UZ, SP-510UZ



니콘 RF-903
케이블 : RC-903

Z8, Z9, D850, D810, D800, D800E, D700, D500, D300, D300s, D200, D100 (배터리그림필요) D5, D4, D4S, D3, D3S, D3X, D2, D2X, D2Xs, D2Hs, D2H, D1H, D1, F6, F100, F90X, F90



캐논 RF-905
케이블 : RC-905

EOS R10, R8, R7, R6, R, RP, 1300D, 1100D, 1000D, 850D, 800D, 760D, 750D, 700D, 650D, 600D, 550D, 500D, 450D, 400D, 350D, 300D, 200D II, 200D, 100D, 90D, 80D, 77D, 70D, 60D, EOS 30, 50, 500N, Kiss, 300, 88, 66, 55, M5, M6, M6 mark II
Power shot G1X, G10, G11, G12, G15, SX50HS, SX60HS, SX70HS, EOS Hi, EOS 70D, G3X, G5X, G16, G1X Mark II



후지필름 RF-905
케이블 : RC-905

GFX100, GFX100S, GFX50S II, GFX50S, GFX50R, X-H1, X-PRO3, X-PRO2, X-T5, X-T4, X-T3, X-T2, X-T1, X-T30 II, X-T30, X-T20, X-T10, X-T100, X-E4, X-E3, X-E2S, X-E2, X-E1, X-A7, X-A5, X-A10, X100V, X100F, X100T, X70, X30, XF10, X-H2S



소니 RF-907
케이블 : RC-907

a900, a850, a700, a580, a560, a550, a500, a450, a350, a300, a200, a100, a99, a99 II, a77, a77 II, a65, a57, a55, a35, a33, a5



니콘 RF-908
케이블 : RC-908

Z5, Z6, Z6 II, Z7, Z7 II, D90, D780, D750, D600, D610, D3100, D3200, D3300, D5000, D5100, D5200, D5300, D5500, D5600, D7000, D7100, D7200, D7500, COOLPIX A, COOLPIX P7700, COOLPIX P1000, Df



캐논 RF-911
케이블 : RC-911

EOS R5, R3, 1D, 1DMark II, 1DMark III, 1DMark IV, 1Ds, 1DsMark II, 1DsMark III, 1Dx, 1DxMark II, 1DxMark III, 5D, 5DMark II, 5DMark III, 5D Mark IV, 5Ds, 5DsR, 6D, 6DMark II, 7D, 7DMark II, 50D, 40D, 30D, 20D, 10D, D60, D30
Film Camera EOS3, EOS1V HS, EOS1V



소니 RF-913
케이블 : RC-913

a1, a7, a7s, a7s2, a7s3, a7m2, a7m3, a7m4, a7r, a7r2, a7r3, a7r4, a7r5, a9, a9 mark II, a6600, a6500, a6400, a6300, a6100, a6000, a5100, a5000, a3500, a3000, a58, NEX-3NL, RX100M7, RX100M6, RX100M5, RX100M4, RX100M3, RX100M2, RX10, RX10M2, RX10M3, RX10M4, RX1RM2, HX60V, HX300, HX400V



니콘

Z5, Z6, Z6 II, Z7, Z7 II, D90, D780, D750, D600, D610, D3100, D3200, D3300, D5000, D5100, D5200, D5300, D5500, D5600, D7000, D7100, D7200, D7500, COOLPIX A, COOLPIX P7700, COOLPIX P1000, Df



사진조명 : B500 TTL, B500 HSS



B500 TTL

배터리-전원 겸용

캐논 / 니콘 / 후지필름 / 소니



B500 HSS

배터리-전원 겸용

캐논 / 니콘 / 후지필름 / 소니

사진조명 : B360 TTL, A500



B360 TTL

배터리 타입

캐논 / 니콘 / 후지필름 / 소니



A500

전원 타입

스튜디오 조명으로 추천!

사진조명 : B120 HSS, B240 HSS



B120 HSS

배터리 타입

캐논 / 니콘 / 후지필름 / 소니



B240 HSS

배터리 타입

캐논 / 니콘 / 후지필름 / 소니

액세서리 (B120, B240 전용)



표준리플렉터 돔디퓨저 B Snoot 90 앵글그립 배터리 충전기

액세서리 (A500, B500 전용)



표준 리플렉터 미디엄 리플렉터 네로우 리플렉터 빔 리플렉터



백 리플렉터 스누트 리플렉터 반도어 리플렉터 뷰티디쉬 리플렉터



BR-80 B500 전용 B-02 배터리 B500 전용 배터리충전기 B500 전용 배터리 AC Pack B500 전용



플래시튜브 B500 전용 플래시튜브 A500 전용 모델링램프 A500 전용 컬러필터 B500 전용

액세서리 (B360 전용)



BR-햇스팟 리플렉터 BR-40 리플렉터 BR-120 리플렉터 BR-170 리플렉터



허니컴 그리드 HC-120 / HC-170 / HC-300 컬러필터 BR-300 리플렉터 (화이트/실버)



플래시튜브 배터리 배터리충전기

SMDV 조명 전용 송신기



A-Control
A500 전용



B-Control
B500 TTL B500 HSS
B360 TTL B240 HSS
B120 HSS

무선동조기

배터리 타입



FlashWave-4 TTL

캐논



FlashWave-4



FlashWave-3

AC-Power 타입



FW AC



Free-7 pro



무선 롤스크린
컨트롤러

릴리즈 (브랜드별 케이블 교체)



RFN4 시리즈

니콘전용



RFN4s



인터벌 타이머
릴리즈 시리즈

조명 삼각대



SM-08 Flex Stand

전체높이: 2180mm
접었을 때: 490mm
제품무게: 800g
제품소재: 카본+알루미늄
안전하중: 1.5kg



C-09 Flex Stand

전체높이: 2250mm
접었을 때: 600mm
제품무게: 987g
제품소재: 카본
최대하중: 7.0kg

액세서리 (Speedbox-Flip용) 라이트필터, CC필터, 디퓨저, 허니컴그리드, 젤프레임은 조명 B120, B240과 호환 가능



AD200pro



C adapter



S adapter



A1 adapter



그리드



A2 adapter



G1 adapter



F1 adapter

스피드박스

스트로보용

그리드 별매



스피드박스-메가

딥 타입

SPEEDBOX-MEGA 90
SPEEDBOX-MEGA 110
SPEEDBOX-MEGA 130

○ 화이트 ● 실버



스피드박스-메가

와이드 타입

SPEEDBOX-MEGA 140
SPEEDBOX-MEGA 160
SPEEDBOX-MEGA 180

○ 화이트 ● 실버



FLIP OCTA

FLIP36pro
FLIP44pro



FLIP NEMO Strip

FLIP30x90 / FLIP30x120
FLIP35x150



FLIP NEMO Square

FLIP60x60 / FLIP80x80
FLIP100x100



FLIP NEMO Rectangle

FLIP60x90 / FLIP75x100
FLIP90x120



줌 포커싱 시스템



줌 바운스 - 100

마운트



보웬스



프로포토



엘링크롬



브론컬러
71.5



브론컬러
80.5



AD300pro

스피드라이트용



FLIP20G



FLIP24G



FLIP28G



FLIP32G

플립형 액세서리



플립 뷰티디쉬

FLIP BEAUTY 20
: 스피드라이트용
FLIP BEAUTY 24
: 스트로보용



플립 바운스

FLIP BOUNCE 44



AD200pro



C adapter



S adapter



A1 adapter



그리드



라이트필터 7종
레드, 오렌지, 샌디브라운,
옐로우, 그린, 블루, 퍼플



CC필터 5종
CTO, 1/2 CTO, CTB,
1/2 CTB, 1/2 Plus Green



디퓨저



허니컴
그리드



젤
프레임

FLIP NEMO

SMDV 자체 개발!
특허받은 플립 타입의 소프트박스!

누구나 쉽고 빠르게 설치 및 해제가 가능한, SMDV 판매율 1위 소프트박스!
Octa에 이어 Nemo까지! 다양한 사이즈의 제품들을 만나보세요.



Address.

부산시 사상구 낙동대로 1532

1532, Nakdong-daero, Sasang-gu, Busan, Republic of Korea

Tel. +82 (0)51 324 0788 | Fax. +82 (0)51 301 0788 | E-mail. smdv@naver.com



smdv.kr

smdvglobal.com